

Toitures vertes

Toiture verte

Les toits végétalisés offrent un environnement plus sain et plus agréable !



- Influence favorable sur la biodiversité
- Amortisseur pour les eaux de pluie
- Chaleur régulée
- Purifie l'air

www.vmbuildingsolutions.be



Toitures vertes

Les toits végétalisés offrent un environnement plus sain et plus agréable !

Les toitures vertes sont des toitures recouvertes de végétation en plusieurs couches, nécessaires à leur bon développement. En Europe, les premières toitures vertes sont apparues en Scandinavie : il s'agissait d'herbes semées sur une couche de terre faisant office de revêtement de toiture. Dans les années 1960, notamment en Allemagne, on a redécouvert les toitures vertes et leur intéressante capacité à réintroduire un peu de nature en ville. De nombreuses recherches ont été menées depuis lors et le concept a pris de l'ampleur.

Les toits verts extensifs

Les toitures végétalisées sont essentiellement couvertes de plantes grasses (sedum) et d'herbes. Ces toitures nécessitent peu d'entretien. Si les possibilités sont infinies, bon nombre d'entre elles dépendent de la structure du toit et de sa résistance.

Que signifie «végétation extensive» ?

- faible hauteur (jusqu'à 10 cm)
- faible charge
- plantes basses
- peu d'entretien

Les toitures vertes sont écologiques et offrent de nombreux avantages :

- Elles emmagasinent l'eau de pluie et prennent en charge le trop-plein des fortes averses.
- Chaleur régulée : le refroidissement en été et conservation de la chaleur en hiver.
- Isolation acoustique: atténuation du bruit des précipitations et des bruits ambiants.
- Réduction des émissions de CO2.
- L'enrichissement de la biodiversité dans la ville et compense le manque d'espace de vie.
- Contribution à la réduction des particules fines dans l'air.
- La valeur esthétique des toitures augmente.
- Réduction la chaleur dans les villes (la lutte contre l'effet de chaleur urbain).





Une solution respectueuse de l'environnement



Faible empreinte écologique



Travailler jusqu'à 70 % plus vite avec Pre-tape



Très haute résistance constante aux UV

Réservoir d'eau



Une toiture verte agit comme un tampon pour les eaux de pluie, si bien que les égouts sont moins sollicités. Les toitures végétales purifient l'eau et l'air, et elles ont un effet positif sur l'environnement.



La biodiversité



Outre son aspect esthétique, une toiture végétale renforce la biodiversité par une diversification améliorée de la faune et de la flore. Le mélange spécial de pousses de sedum pour la végétation extensive permet une variété de fleurs et couleurs, selon les saisons.



Réduction du smog



Une toiture verte assure le rafraîchissement de la façade et de la toiture. Les fines particules de poussières s'élèvent moins rapidement dans l'air. Résultat : une diminution du smog et un environnement plus sain.





Toiture verte

FlorDepot, un système de toiture verte simple



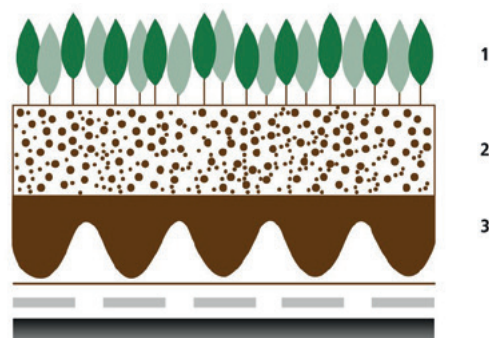
Un système de toiture verte extensive avec une végétation étendue au bout de 1 an!

La **réalisation** de la végétalisation de la toiture FlorDepot est **simple** et **économique**. FlorDepot ne nécessite pratiquement **aucun entretien** et assure, avec sa pousse rapide, une végétation étendue sur une **courte période**. Vous pouvez utiliser ce système sur des pans de toitures inclinés selon un angle entre 1 et 15 degrés.

Les toitures vertes de FlorDepot sont constituées de trois composants :

1. Pousses de sedum
2. Substrat extensif
3. Tapis végétal L35

Le tapis végétal protège l'étanchéité de la toiture, permet le stockage de l'eau, nourrit les plantes et assure le drainage. Le substrat extensif se compose de substances minérales pour le cycle écologique.



Le poids total de ce toit végétalisé est de 55 kg/m² et a un amortissement d'eau de 30 l/m²			
	Poids		Hauteur
	à sec	à saturation d'eau	
Substrat	23 kg/m ²	33 kg/m ²	40 mm
Tapis végétal	2 kg/m ²	22 kg/m ²	35 mm
Total	25 kg/m²	55 kg/m²	75 mm

Le poids total de ce toit végétalisé est de 71,50 kg/m² et a un amortissement de l'eau de 35 l/m²			
	Poids		Hauteur
	à sec	à saturation d'eau	
Substrat	34,5 kg/m ²	49,5 kg/m ²	60 mm
Tapis végétal	2 kg/m ²	22 kg/m ²	35 mm
Total	36,5 kg/m²	71,5 kg/m²	95 mm



- Réalisation simple
- 50 m² placés en 1h
- Tapis végétal + Substrat + Semis de sedum
- Léger

Instant Sedum

Toiture verte

Le système modulaire pour toiture verte



Le système modulaire pour toitures vertes

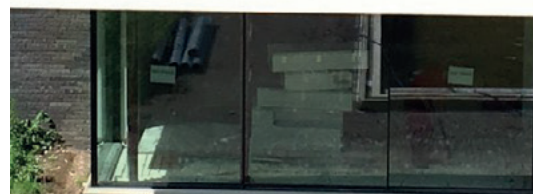
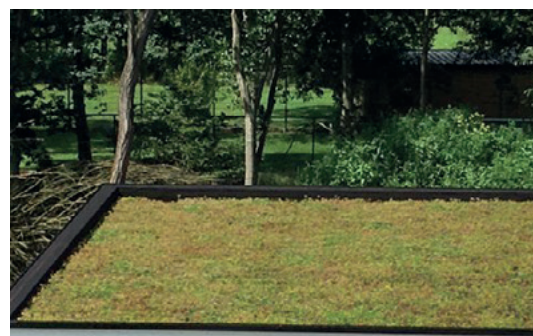
Le système modulaire Instant Sedum est facile à installer et assure une couverture totale avec un résultat vert immédiat.

La cassette Instant Sedum, avec 8 à 10 variétés de sédum, est cultivée dans un substrat minéral adapté. Grâce à cela, la toiture végétale obtient une grande longévité.

Les cassettes sont légères et très faciles à utiliser, le couvreur peut les lier très facilement. En plus, elles ne rétrécissent pas après le placement, elles donnent un résultat vert immédiat et peuvent être facilement repositionnées. Avec une toiture végétale Instant Sedum vous avez en peu de temps un bel espace vert sur le toit !

Caractéristiques

- Système modulaire
- Installation facile
- Couverture totale
- Résultat immédiat
- Léger
- Matériel durable et recyclable
- Ne retrécit pas après la pose



Le poids total de ce toit végétalisé est de 72 kg/m² et a un amortissement de l'eau de 27 l/m²			
	Poids		Hauteur
	à sec	à saturation d'eau	
Cassette	49 kg/m ²	72 kg/m ²	80 mm
Total	49 kg/m²	72 kg/m²	80 mm



- Installation rapide
- Résultat vert immédiat
- Système modulaire facile à utiliser
- Cassettes légères

L'expérience et l'expertise sous un même toit !

VM Building Solutions se fera un plaisir de vous aider dans votre projet.

Systèmes de toiture vertes simples

Sa conception est simple et il se pose sans devoir disposer de connaissances particulières et sans fixation. Avec son faible poids, ils conviennent à presque toutes les toitures terrasses, garages, carports et cabanes de jardin. Si le revêtement de toiture ne résiste pas aux racines, un film de PE de 0,4 mm au minimum est exigé ! (Pour les toits verts intensifs, une couverture agréé FLL est nécessaire.)

Entretien

Une toiture verte extensive demande peu d'entretien, mais il est indispensable de lui donner de l'engrais (lent) 1 à 2 fois par an. Ces engrais lents sont utiles pour e.a. : la résistance, la croissance des feuilles et les vitamines nécessaires pour le sedums.



Formations GRATUITES

VM Building Solutions organise des formations professionnelles, personnalisées et pratiques, ainsi que des sessions d'information. Demandez une aide financière via Constructiv. Plus d'informations sur www.constructiv.be

Intéressé? Contactez-nous encore aujourd'hui!

www.epdmformations.be

Toitures vertes

www.vmbuildingsolutions.be

Votre distributeur :